

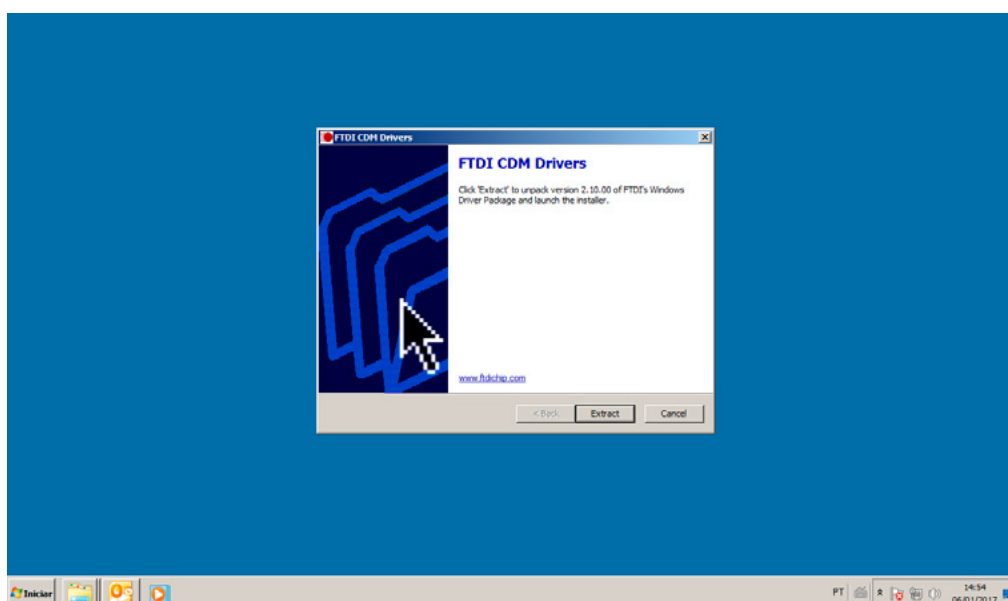
1. Instale o programa Flash Player direto do site <https://get.adobe.com/br/flashplayer>.
2. Primeiro, é necessário saber se usará o cabo serial que acompanha o medidor de umidade (para isso o computador deverá ter uma saída RS232) ou o adaptador USB opcional (só o original de fábrica funcionará).



3. Se for utilizar o cabo serial, passe para o passo 4.
4. Se for utilizar o adaptador USB:
 - a. Primeiro, instale o adaptador USB no computador.
 - i. Ligue o adaptador USB no computador, que deverá estar conectado à internet.
 - ii. Ao ligar o cabo no computador, os leds do adaptador deverão piscar.



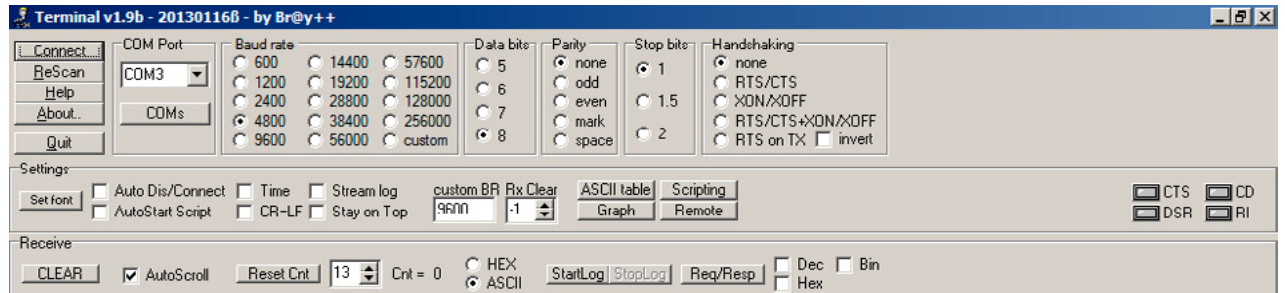
- iii. O Windows tentará reconhecer e instalar o adaptador automaticamente. Aguarde.



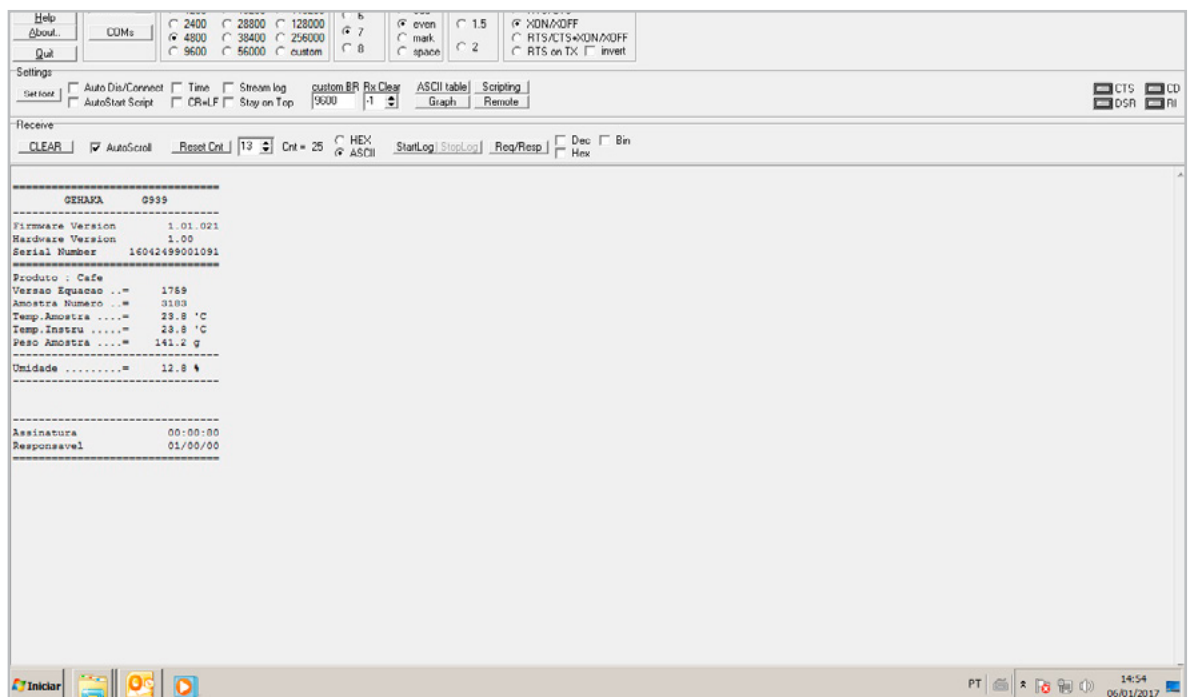
Passo a passo – Conexão com medidor de umidade linha G

- iv. Caso o Windows falhe, instale e execute o programa: CDM v.2.10.000 WHQL Certifide (peça-o para a Gehaka).
- v. Verifique se o adaptador está funcionando corretamente ligando-o ao medidor de umidade e testando-o no programa terminal. Peça-o para a Gehaka ou baixe-o diretamente do site <https://www.meditoresdeumidade.com>.

4.1. Configure o programa Terminal com os parâmetros:



- a. Baud Rate – 4800
 - b. Data Bits – 8
 - c. Parity – none
 - d. Stop Bits – 1
 - e. Handshaking – none
- 4.2. Clique em RESCAN para que o programa encontre a porta serial correta.
- 4.3. Clique em CONNECT.
- 4.4. Faça uma leitura de umidade no medidor.
- 4.5. O resultado deverá aparecer na tela do computador.



- 4.6. Se o resultado aparecer na tela, significa que o adaptador está conectado e funcionando normalmente.
- 4.7. Clique em DESCONNECT no programa Terminal e feche-o.

Passo a passo – Conexão com medidor de umidade linha G

5. Abra o navegador Google Chrome (preferencialmente) ou o Mozilla Firefox. Nunca use o Internet Explorer ou o Microsoft Edge.
6. Entre no site www.meditoresdeumidade.com.
7. No canto inferior esquerdo encontra-se o quadro laranja ATUALIZAR. Clique nele.



8. No primeiro acesso, o site solicitará que você baixe e instale o programa Gehaka Bridge.
 - a. Faça o download e instale o Gehaka Bridge.



Passo a passo – Conexão G com computador

9. Faça a conexão.
10. O primeiro indício de que a conexão está funcionando é quando, ao clicar em CONECTAR, o medidor de umidade se reinicia. Caso isso não aconteça, reinicie o computador.
11. Faça a conexão. O medidor de umidade deverá se reiniciar. Aparecerá a mensagem “O APARELHO NÃO FOI ENCONTRADO” na tela do computador. Ignore-a.
12. Espere o visor do medidor voltar para “MEDIR UMIDADE” e faça a conexão novamente.
13. Deverá aparecer no visor do medidor de umidade “MONITOR READY”. No computador aparecerá a mensagem que “O APARELHO NÃO FOI ENCONTRADO”. Ignore-a.
14. Repita o processo até completar a conexão.

